

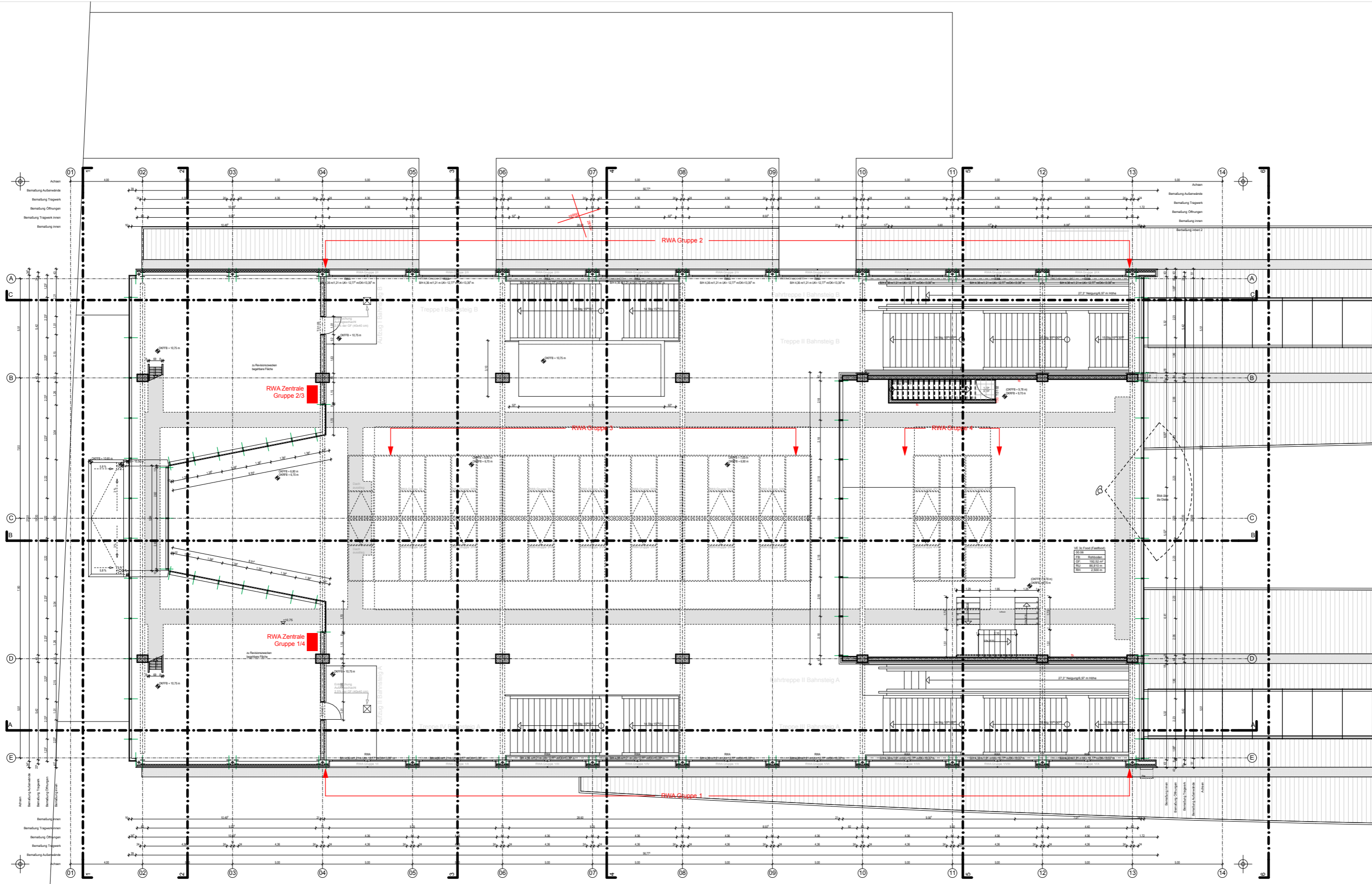
Grunderneuerung S-Bahnhof Warschauer Straße

Bauherr: DB Netze, DB Station & Service AG, RB Ost
 Projektmanagement: DB Netze, DB Projektbau GmbH, RB Ost
 Auftragnehmer: Ingenieurbüro Vössing GmbH, NL Berlin
 Planverfasser: Dörr Ludolf Wimmer Architekten, Berlin

Maßstab: 1:200

DATUM: 31.08.2012

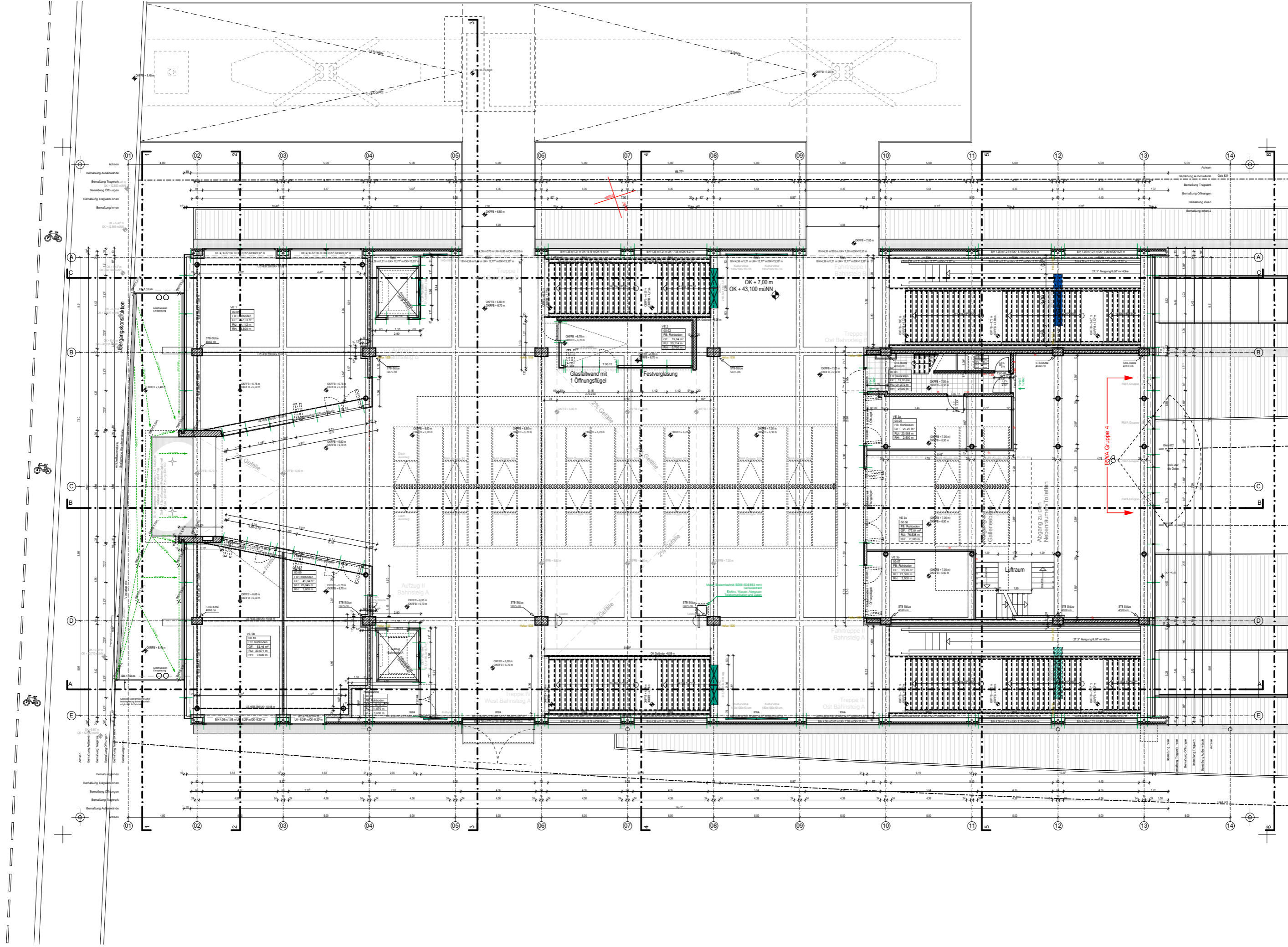
Übersicht Dachaufsicht



Grunderneuerung S-Bahnhof Warschauer Straße

Maßstab: **1:200**
 Bauherr: DB Netze, DB Station & Service AG, RB Ost
 Projektmanagement: DB Netze, DB Projektbau GmbH, RB Ost
 DATUM: **31.08.2012**
 Auftragnehmer: Ingenieurbüro Vössing GmbH, NL Berlin
 Planverfasser: Dörr Ludolf Wimmer Architekten, Berlin

Übersicht Gallerieebene



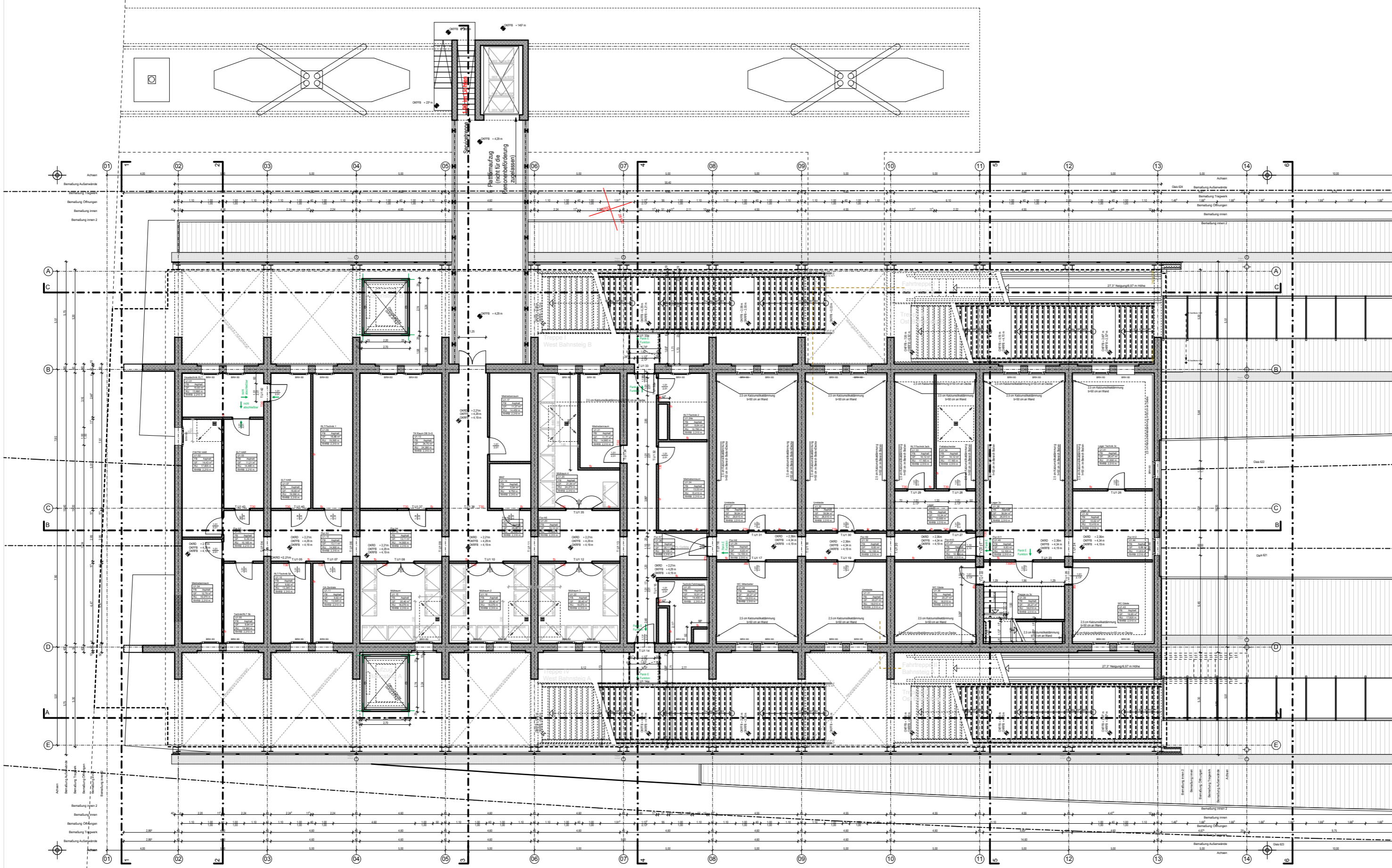
Grunderneuerung S-Bahnhof Warschauer Straße

Bauherr: DB Netze, DB Station & Service AG, RB Ost
 Projektmanagement: DB Netze, DB Projektbau GmbH, RB Ost
 Auftragnehmer: Ingenieurbüro Vössing GmbH, NL Berlin
 Planverfasser: Dörr Ludolf Wimmer Architekten, Berlin

Maßstab: 1:200

DATUM: 31.08.2012

Übersicht Zugangsebene



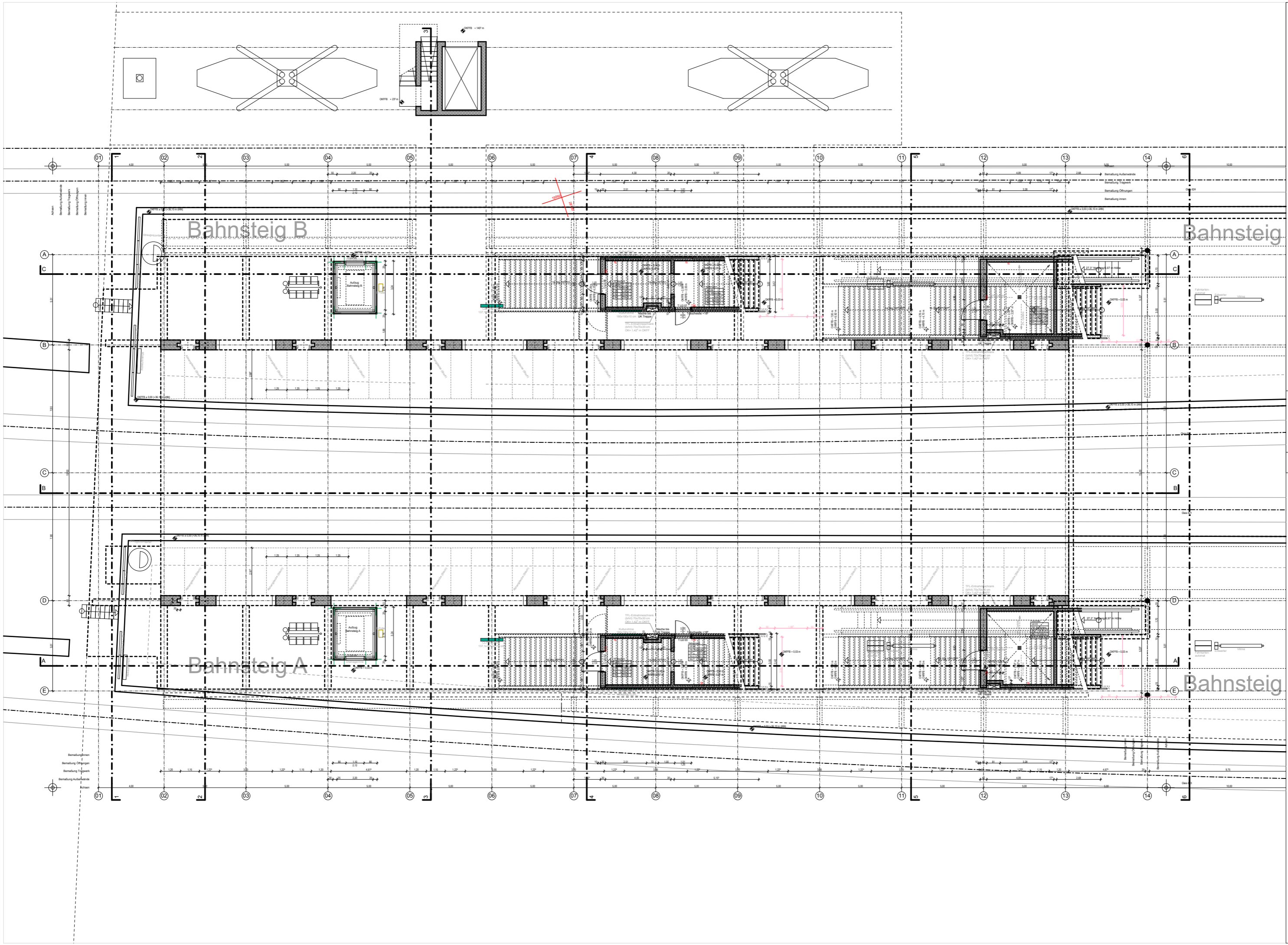
Grunderneuerung S-Bahnhof Warschauer Straße

Bauphase: DB Station & Service AG, RB Ost
 Projektmanagement: DB Netze, DB Projektbau GmbH, RB Ost
 Auftraggeber: Ingenieurbüro Vössing GmbH, NL Berlin
 Planverfasser: Dörr Ludolf Wimmer Architekten, Berlin

Maßstab: 1:200

DATUM: 31.08.2012

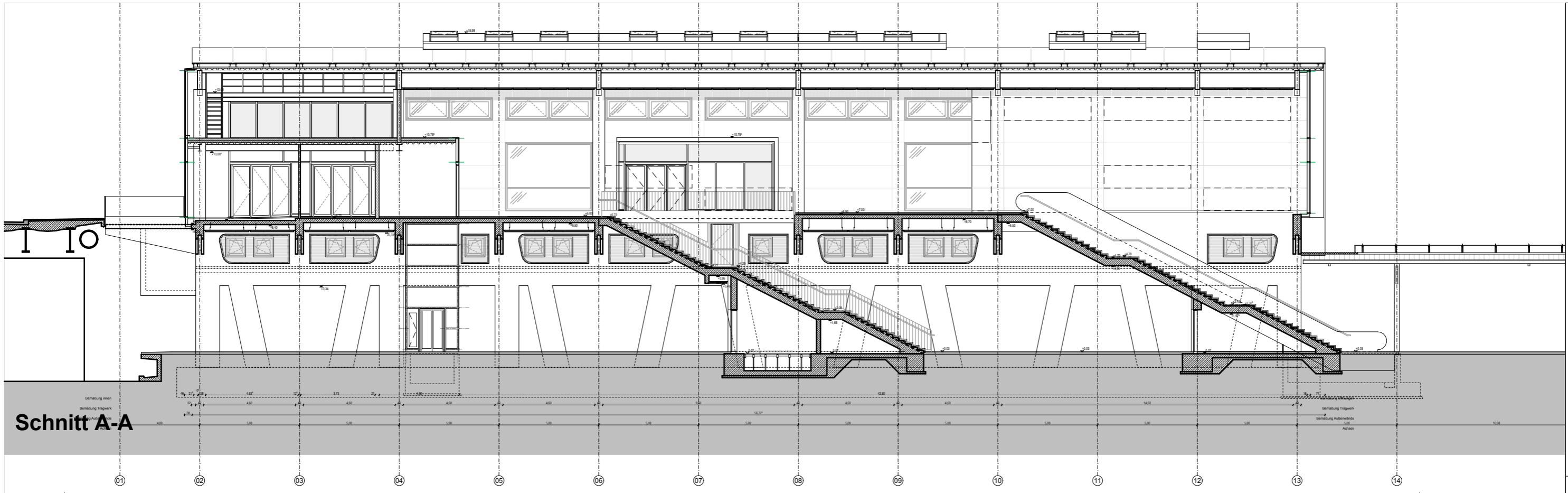
Übersicht Technikebene



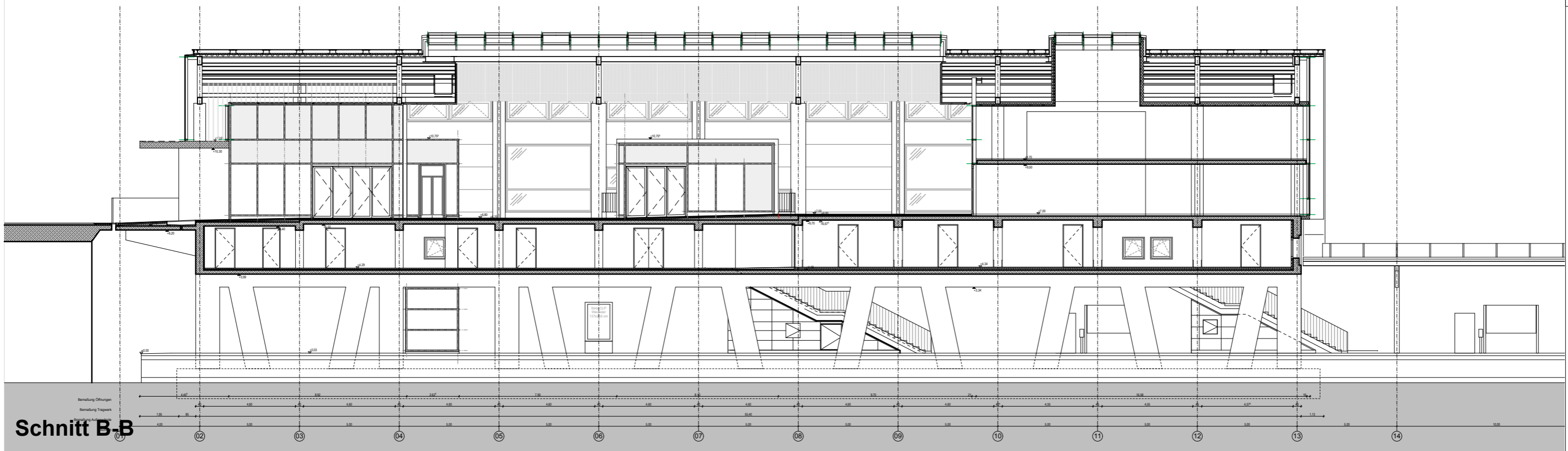
Grunderneuerung S-Bahnhof Warschauer Straße

Bauherr: DB Netze, DB Station & Service AG, RB Ost
 Projektmanagement: DB Netze, DB Projektbau GmbH, RB Ost
 Auftragnehmer: Ingenieurbüro Vössing GmbH, NL Berlin
 Planverfasser: Dörr Ludolf Wimmer Architekten, Berlin

Übersicht Bahnsteig westlicher Teil



Schnitt A-A

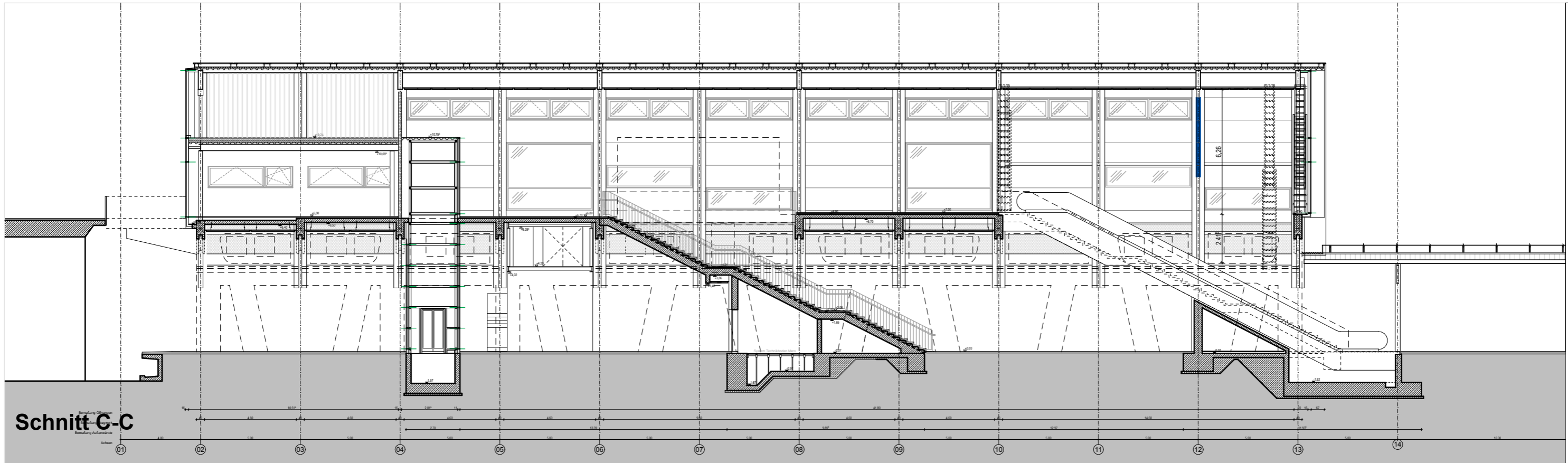


Schnitt B-B

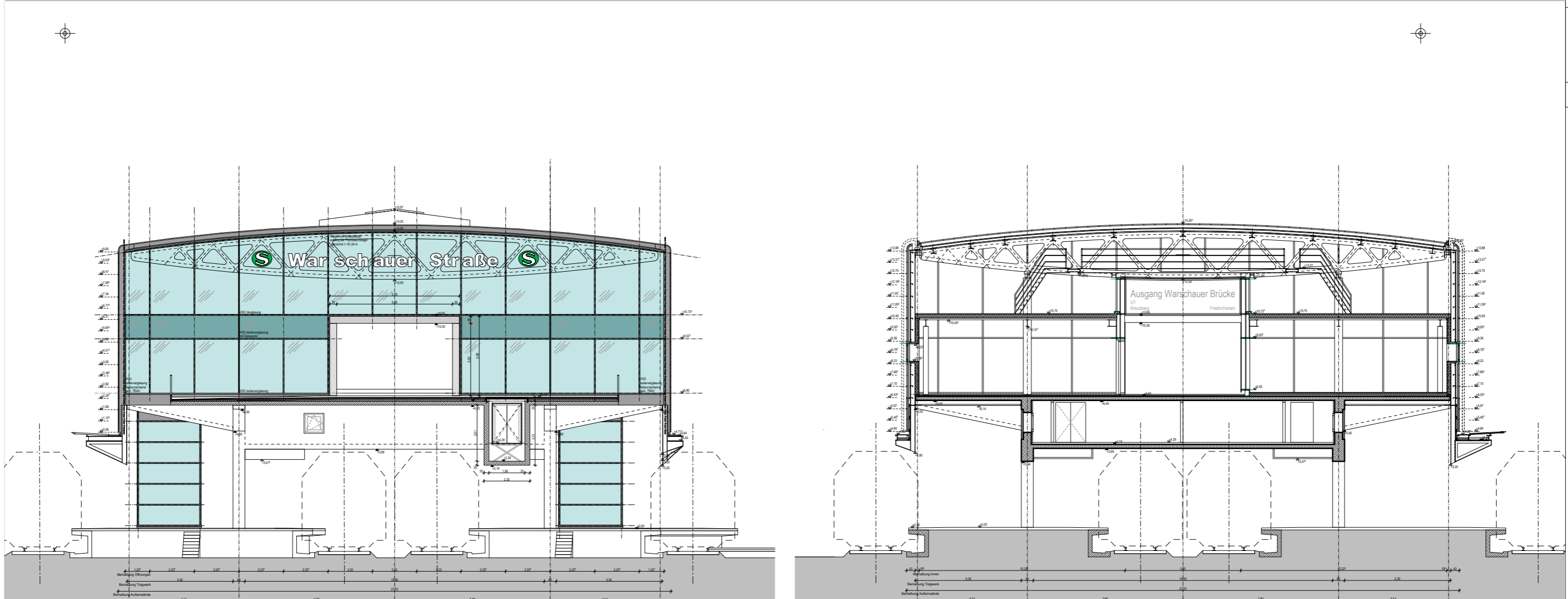
Grunderneuerung S-Bahnhof Warschauer Straße

Bauherr: DB Netze, DB Station & Service AG, RB Ost
 Projektmanagement: DB Netze, DB Projektbau GmbH, RB Ost
 Auftraggeber: Ingenieurbüro Vössing GmbH, NL Berlin
 Planverfasser: Dörr Ludolf Wimmer Architekten, Berlin

Übersicht Schnitte A-A/B-B



Schnitt C-C



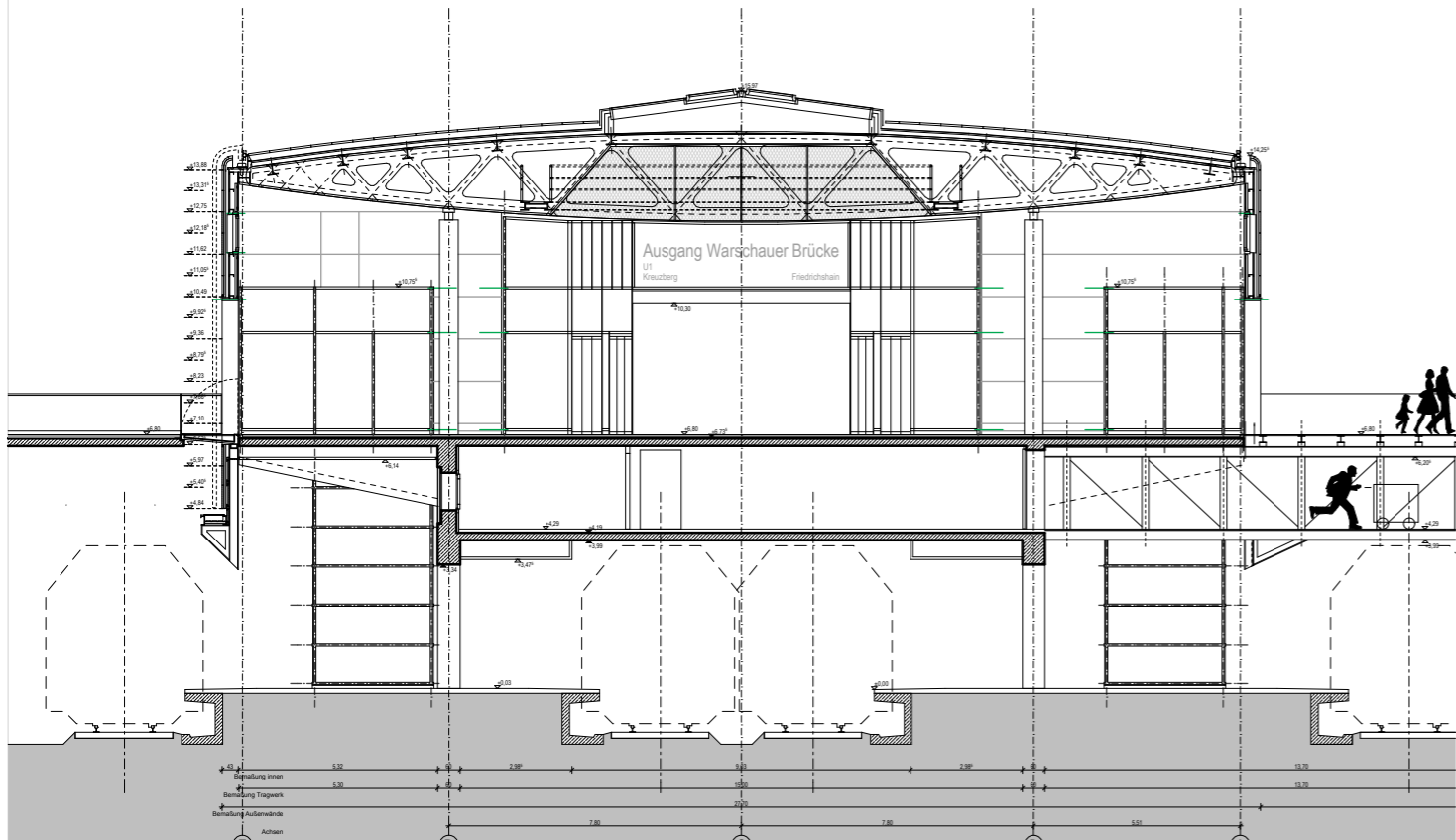
Ansicht West

Schnitt 1-1

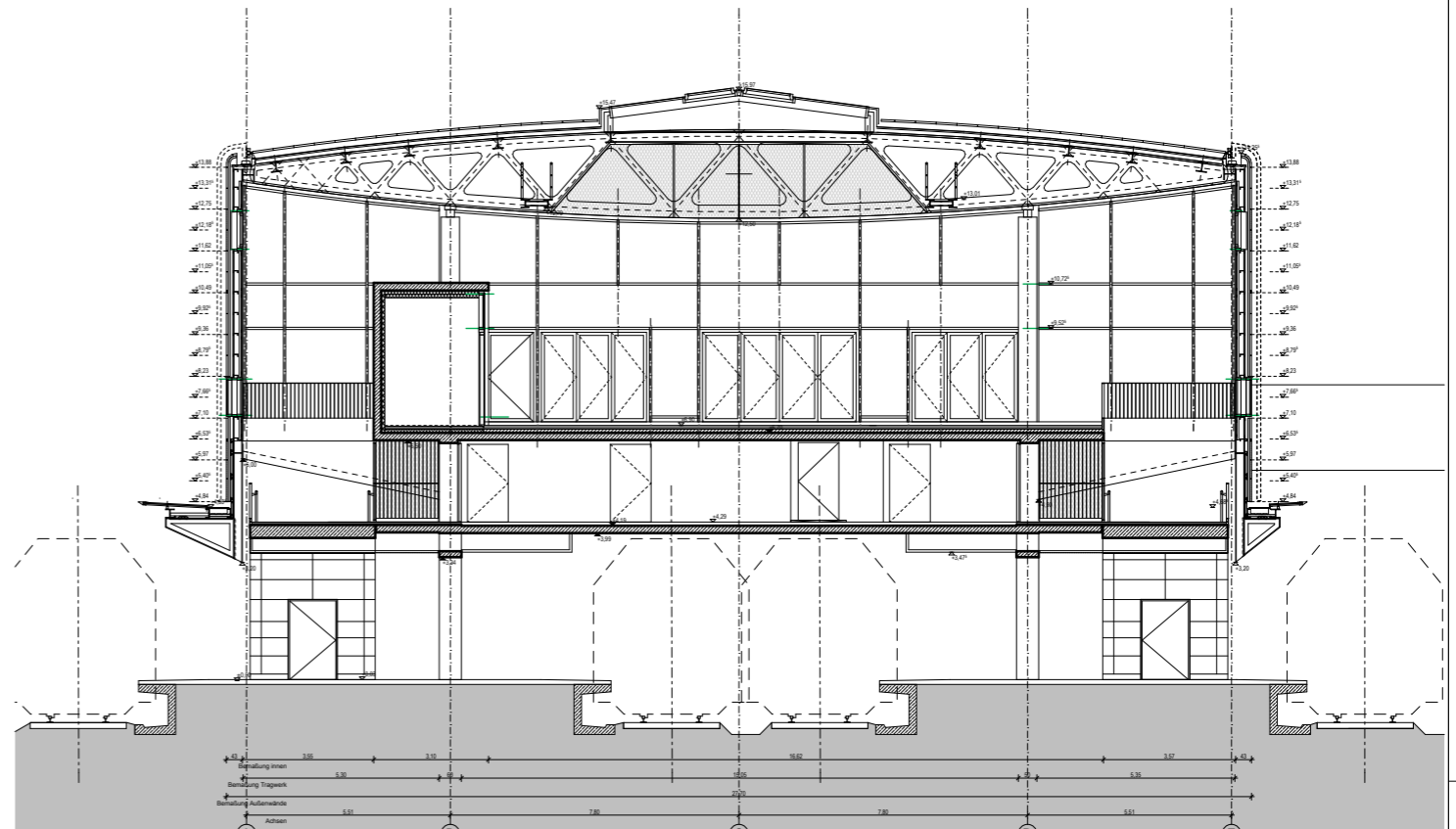
Grunderneuerung S-Bahnhof Warschauer Straße
 Bauphase: DB Netze, DB Station & Service AG, RB Ost
 Projektmanagement: DB Netze, DB Projektbau GmbH, RB Ost
 Auftraggeber: Ingenieurbüro Vössing GmbH, NL Berlin
 Planverfasser: Dörr Ludolf Wimmer Architekten, Berlin

Maßstab: 1:200
DATUM: 31.08.2012

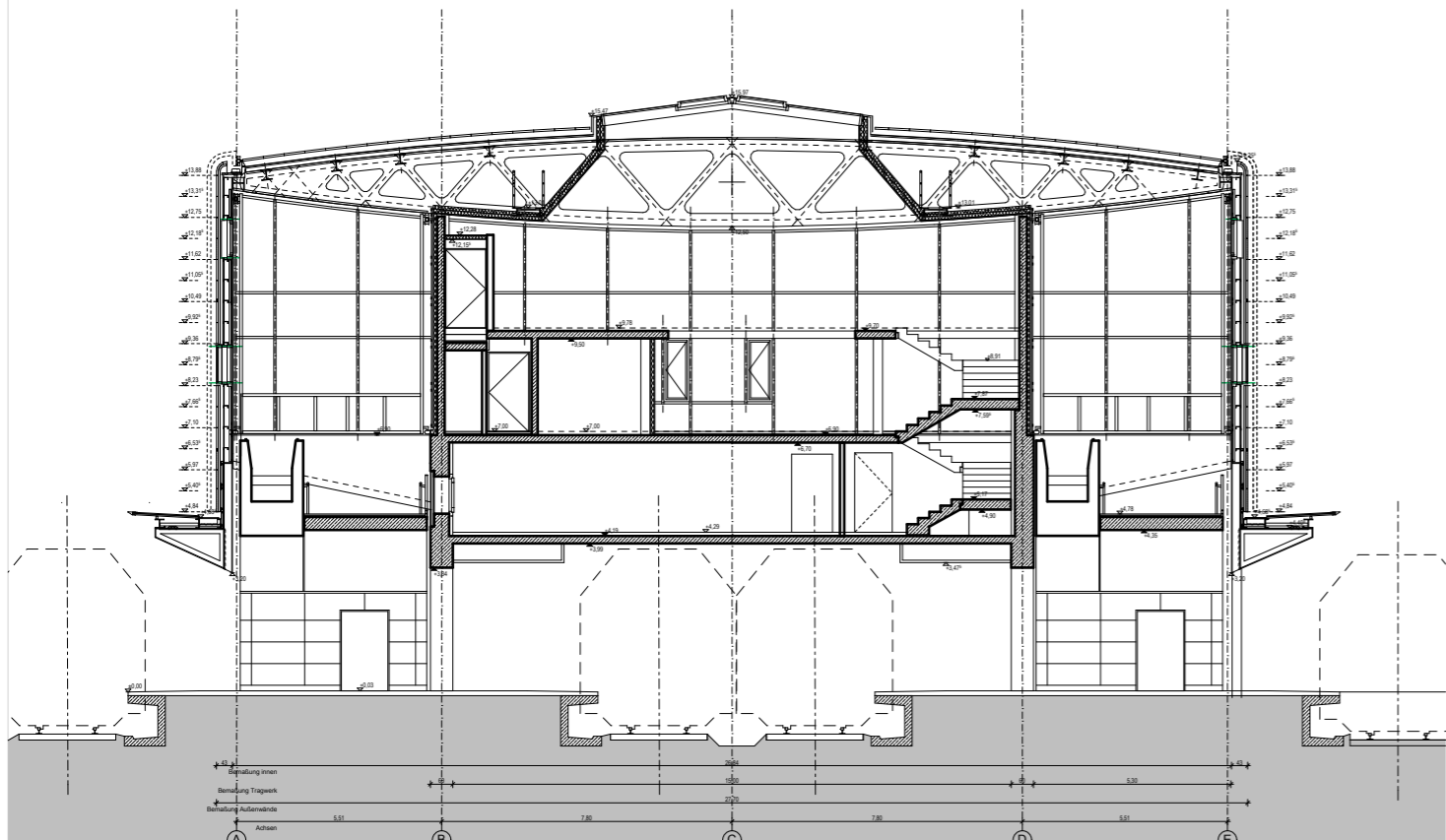
Übersicht Schnitte C-C/1-1 Ansicht West



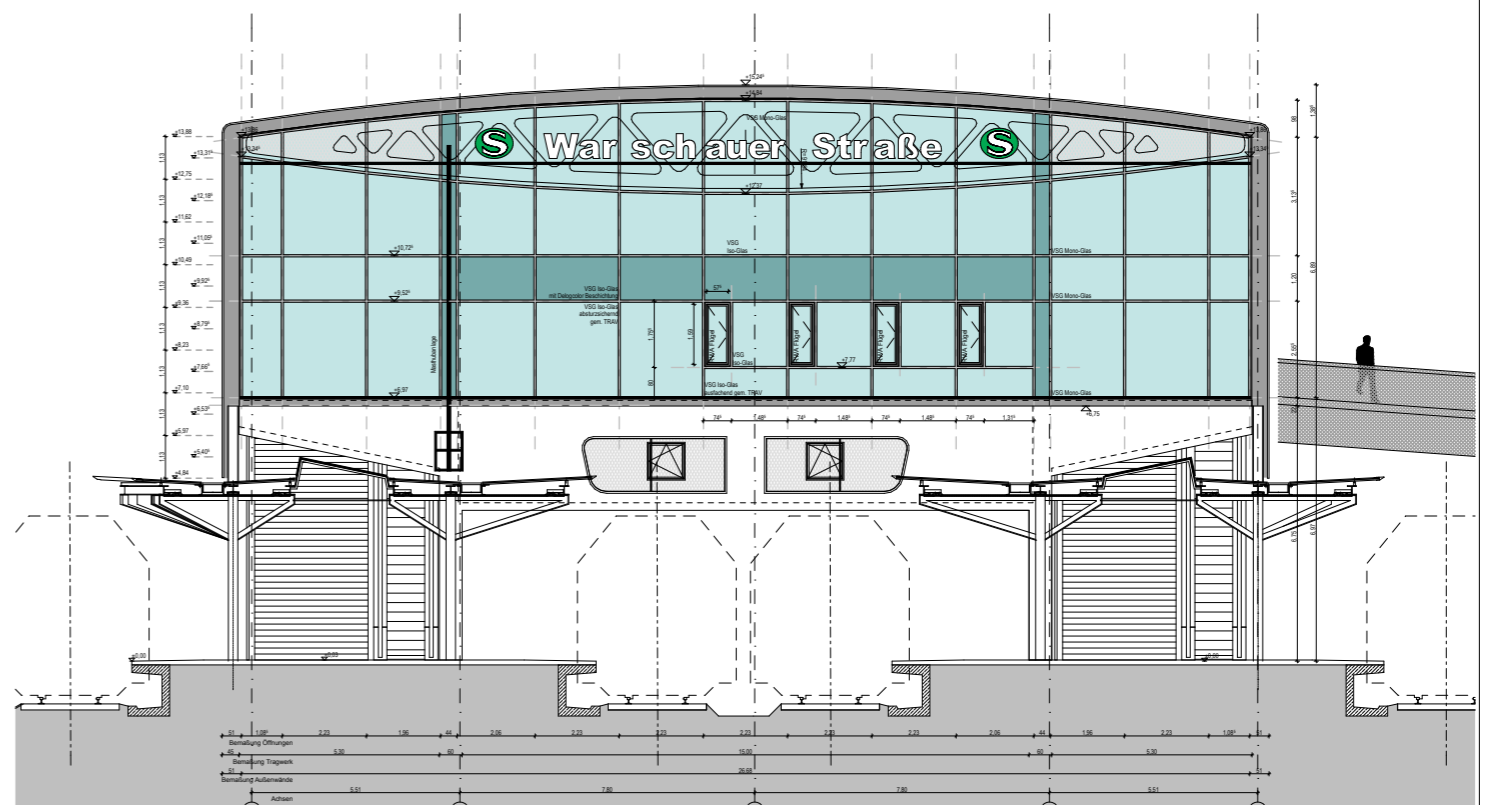
Schnitt 2-2



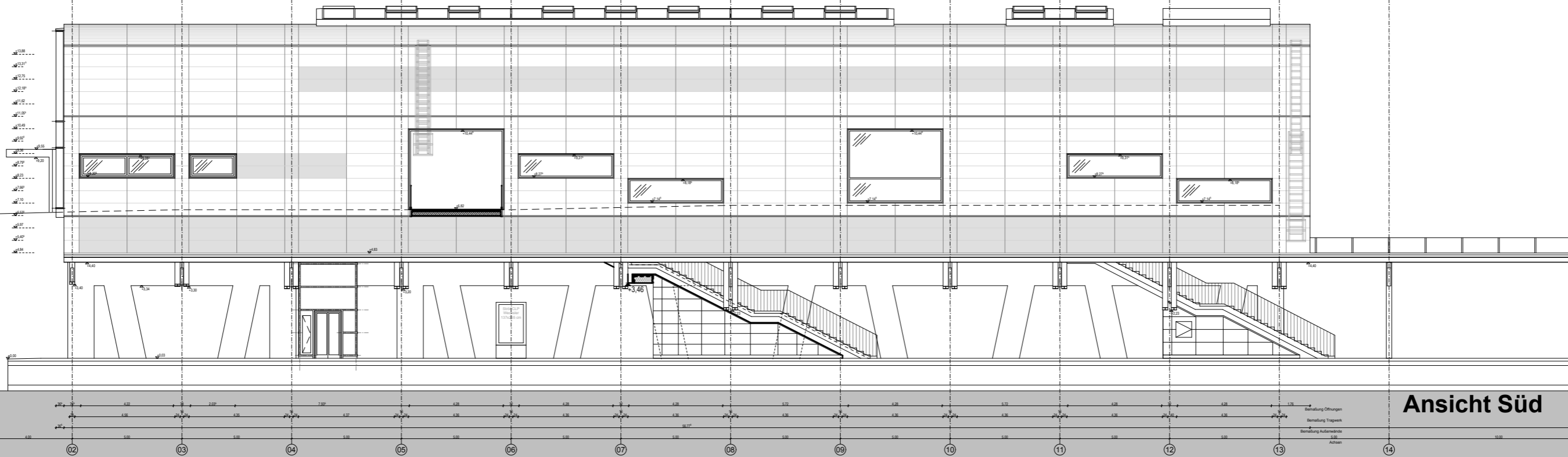
Schnitt 3-3



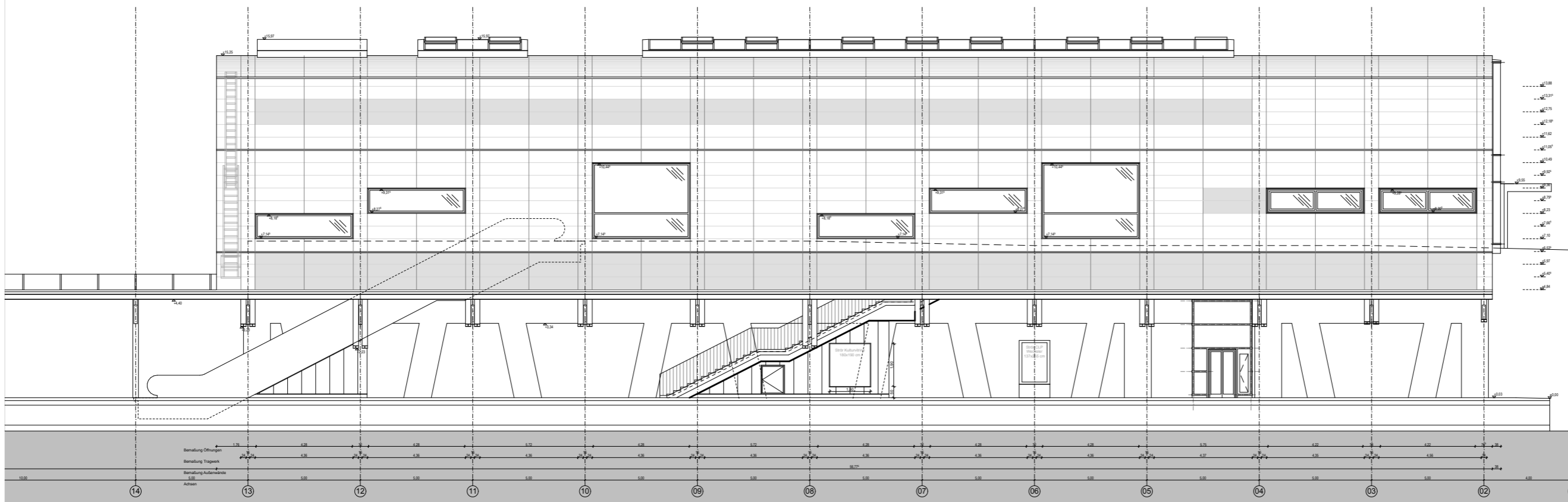
Schnitt 4-4



Schnitt 5-5



Ansicht Süd



Ansicht Nord

Grunderneuerung S-Bahnhof Warschauer Straße

Maßstab: 1:200
 Bauherr: DB Netze, DB Station & Service AG, RB Ost
 Projektmanagement: DB Netze, DB Projektbau GmbH, RB Ost
 Auftraggeber: Ingenieurbüro Vössing GmbH, NL Berlin
 Planverfasser: Dörr Ludolf Wimmer Architekten, Berlin

Übersicht Ansichten Nord/Süd